

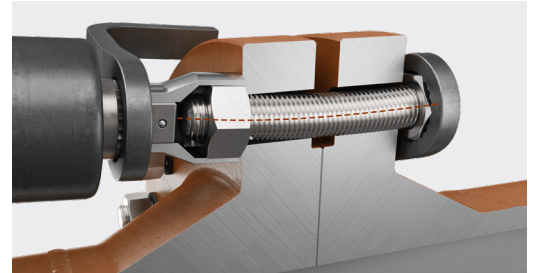
GRIPWASHER NS-Disc



Eigenschaften

- Wirksame Sicherung gegen das selbsttätige Losdrehen bei großen Schraubenverbindungen.
- Verwendung nur mit elektrisch, pneumatisch oder hydraulisch betriebene Drehmomentwerkzeugen.
- Verhindert ein Mitdrehen der Schraube/Mutter beim Anziehen.
- Ermöglicht ein sicheres und komfortables Anziehen ohne zusätzlichen Reaktionsarm bzw. Abstützungen am Werkzeug oder Bauteil.
- Das Reaktionsmoment des Drehmomentschraubers wird über eine spezielle Dual-Stecknuss an der zahnradförmigen Außenkontur abgestützt.
- Das Anziehdrehmoment wird axial eingeleitet, es entstehen keine schädlichen Biegemomente.
- Bietet eine wirksame und dauerhafte Sicherung gegen selbsttätiges Losdrehen.
- Präzises Anziehen infolge geringer Reibungszahlstreuungen.
- Vermeidung von Arbeitsunfällen (z.B. Einklemmen/Quetschen der Finger, ...).
- Keine Beschädigungen peripherer Oberflächen oder Bauteile durch den Reaktionsarm.
- Duale Stecknüsse adaptierbar für Schraubwerkzeuge nahezu aller namhafter Hersteller.

GRIPWASHER NS-Disc



Einleitung schädlicher Biegemomente bei herkömmlichen Anziehverfahren mittels Reaktionsarm/Gegenhalter



Verwendung einer GripWasher NS-Disc und BS-Disc in einer Durchgangsbohrung

Technische Daten

- Zahnradförmige Kontur der unteren Scheibe ermöglicht ein Abstützen des Reaktionsmoments beim Anziehen mit einer speziellen Dual-Stecknuss
- Material: 1.1191 (C45E) mit schwarzer Zinklamellenbeschichtung (flZnnc)
- Härte: 485±25 HV 0,3
- Korrosionsbeständigkeit: min.1.000 h im NSS-Test gemäß ISO 9227
- Geeignet für hochfeste Schrauben und Muttern bis Festigkeitsklasse 12.9 / 12
- Biegemomenten- und reaktionsarmfreie Anziehmethode
- Erhältliche Abmessungen: M16 - M48
- Andere Nenngrößen, Werkstoffe und Beschichtungen auf Anfrage erhältlich

Modelle

GWNS_16	M16
GWNS_18	M18
GWNS_20	M20
GWNS_22	M22
GWNS_24	M24

GWNS_27	M27
GWNS_30	M30
GWNS_33	M33
GWNS_36	M36
GWNS_39	M39

GWNS_42	M42
GWNS_45	M45
GWNS_48	M48