

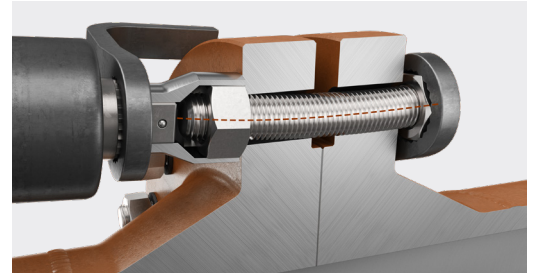
# GRIPWASHER NS-Disc



## Specificaties

- Effectieve bescherming tegen het automatisch losraken van grote schroefverbindingen.
- Uitsluitend gebruiken met elektrisch, pneumatisch of hydraulisch bediende momentgereedschappen.
- Voorkomt dat de bout/moer draait tijdens het vastdraaien.
- Maakt veilig en comfortabel vastdraaien mogelijk zonder extra reactiearmen of steunen op het gereedschap of onderdeel.
- Het reactiemoment van de momentsleutel wordt via een speciale dubbele dop op de tandwielvormige buitencontour ondersteund.
- Het aanhaalmoment wordt axiaal toegepast; er ontstaan geen schadelijke buigmomenten.
- Biedt effectieve en langdurige bescherming tegen automatisch loskomen.
- Nauwkeurig vastdraaien door lage wrijvingscoëfficiënt.
- Preventie van arbeidsongevallen (bv. beknelde vingers, ...).
- Geen schade aan randoppervlakken of componenten veroorzaakt door de reactiearm.
- Dubbele doppen kunnen worden aangepast voor schroefgereedschappen van vrijwel alle bekende fabrikanten.

# GRIPWASHER NS-Disc



Introductie van schadelijke buigmomenten in conventionele aanhaalprocessen met behulp van een reactiearm/tegenhouder



Gebruik een GripWasher NS-schijf en BS-schijf in een doorgaand gat

## Technische gegevens

- De tandwielvormige contour van de onderste ring in combinatie met een speciale dubbele dop zorgt voor een reactiearmvrije aandrijving
- Materiaal: 1.1191 (C45E) met zwarte zinkvlokkencoating (flZnnc)
- Hardheid: 485±25 HV 0,3
- Corrosiebestendigheid: min. 1.000 uur in NSS-test volgens ISO 9227
- Geschikt voor bouten en moeren met hoge sterkte tot sterkteklasse 12.9 / 12
- Buigmoment- en reactiearmvrije aandraaimethode
- Beschikbare afmetingen: M16 - M48 (5/8" - 1 3/4")
- Andere nominale afmetingen, materialen en coatings op aanvraag leverbaar

## Modellen

<b>GWNS_16</b>	M16
<b>GWNS_18</b>	M18
<b>GWNS_20</b>	M20
<b>GWNS_22</b>	M22
<b>GWNS_24</b>	M24

<b>GWNS_26</b>	M26
<b>GWNS_28</b>	M28
<b>GWNS_30</b>	M30
<b>GWNS_32</b>	M32
<b>GWNS_34</b>	M34

<b>GWNS_36</b>	M36
<b>GWNS_38</b>	M38
<b>GWNS_40</b>	M40
<b>GWNS_42</b>	M42
<b>GWNS_44</b>	M44

<b>GWNS_46</b>	M46
<b>GWNS_48</b>	M48