

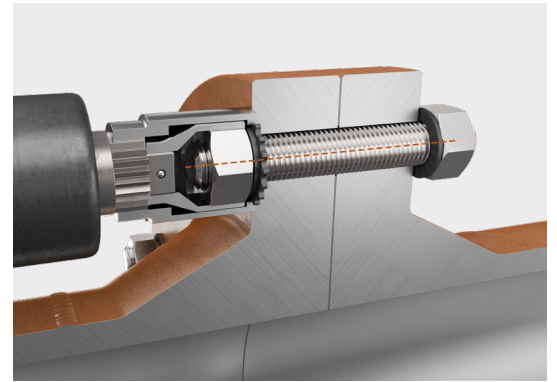
# GRIPWASHER BS-Disc



## Specificaties

- Geen extra tegenhoudsleutel of extra mensen nodig tijdens de montage
- Voorkomt direct mee draaien van debout, zelfs bij lage voorspankrachten
- Ideaal voor inbouwsituaties met beperkte ruimte
- Vast- en losmaken mogelijk met eenzijdige toegankelijkheid
- Wrijvings- en pasvorm stabiel
- Voorkomt meedraaien aan de kopzijde
- Preventie van arbeidsongevallen (bv. beknelde vingers, ...).
- Bescherming tegen automatisch loskomen in combinatie met de GripWasher NS-Disc

## GRIPWASHER BS-Disc



Gebruik een GripWasher NS-schijf en BS-schijf in een doorgaand gat

### Technische gegevens

- Contraring voor gebruik met de GripWasher NS-Disc
- Materiaal: 1.1191 (C45E) met zwarte zinklamellencoating (flZnnc)
- Hardheid: 485±25 HV0,3
- Corrosiebestendigheid: Min. 1.000 uur in de NSS-test volgens ISO 9227
- Geschikt voor hoogvaste schroeven en moeren tot sterkteklasse 12,9 / 12
- Beschikbare afmetingen: M16 - M48
- Andere nominale maten, materialen en coatings op aanvraag leverbaar

### Modellen

<b>GWBS_16</b>	M16
<b>GWBS_18</b>	M18
<b>GWBS_20</b>	M20
<b>GWBS_22</b>	M22
<b>GWBS_24</b>	M24

<b>GWBS_26</b>	M26
<b>GWBS_28</b>	M28
<b>GWBS_30</b>	M30
<b>GWBS_32</b>	M32
<b>GWBS_34</b>	M34

<b>GWBS_36</b>	M36
<b>GWBS_38</b>	M38
<b>GWBS_40</b>	M40
<b>GWBS_42</b>	M42
<b>GWBS_44</b>	M44

<b>GWBS_46</b>	M46
<b>GWBS_48</b>	M48