

GRIPWASHER Set



Eigenschaften

- Wirksame **Sicherung gegen das selbsttätige Losdrehen** bei großen Schraubenverbindungen.
- **Keine zusätzlichen Gegenhaltemaßnahmen** oder zusätzliche Personen bei der Montage erforderlich
 - Vermeidung von Arbeitsunfällen (z.B. Einklemmen/Quetschen der Finger, ...).
 - Keine Beschädigungen peripherer Oberflächen oder Bauteile durch den Reaktionsarm.
- Verwendung **nur** mit elektrisch, pneumatisch oder hydraulisch betriebene **Drehmomentwerkzeugen**.
- **Verhindert ein Mitdrehen** der Schraube/Mutter beim Anziehen.
- Das Reaktionsmoment des Drehmomentschraubers wird über eine **spezielle Dual-Stecknuss** an der zahnradförmigen Außenkontur abgestützt.
- Das Anziehdrehmoment wird axial eingeleitet, es entstehen **keine schädlichen Biegemomente**.
- **Präzises Anziehen** infolge geringer Reibungszahlstreuungen.
- Duale Stecknüsse **adaptierbar** für Schraubwerkzeuge nahezu **aller namhafter Hersteller**.
- Unmittelbar wirksames Kontern bereits bei **geringen Vorspannkräften**
- Ideal bei **räumlich begrenzten** Einbausituationen
- Anziehen und Lösen bei **einseitiger Zugänglichkeit** möglich
- **Reib- und formschlüssige Sicherung**

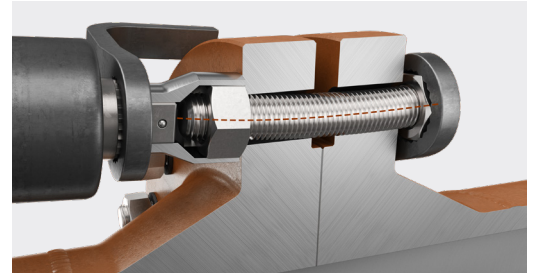
GRIPWASHER Set



GripWasher NS-Disc



GripWasher BS-Disc



Einleitung schädlicher Biegemomente bei herkömmlichen Anziehverfahren mittels Reaktionsarm/Gegenhalter



Verwendung einer GripWasher NS-Disc und BS-Disc in einer Durchgangsbohrung

Technische Daten

- Losdrehesicherung auf Basis des nach DIN 25201
- Zahnradförmige Kontur der unteren Scheibe ermöglicht ein Abstützen des Reaktionsmoments beim Anziehen mit einer speziellen Dual-Stecknuss
- Material: 1.1191 (C45E) mit schwarzer Zinklamellenbeschichtung (fIZnnc)
- Härte: 485±25 HV 0,3
- Korrosionsbeständigkeit: min. 1.000 h im NSS-Test gemäß ISO 9227
- Geeignet für hochfeste Schrauben und Muttern bis Festigkeitsklasse 12.9 / 12
- Biegemomenten- und reaktionsarmfreie Anziehmethode
- Erhältliche Abmessungen: M16 - M48
- Andere Nenngrößen, Werkstoffe und Beschichtungen auf Anfrage erhältlich

Modelle

GWset_16	M16
GWset_18	M18
GWset_20	M20
GWset_22	M22
GWset_24	M24

GWset_26	M26
GWset_28	M28
GWset_30	M30
GWset_32	M32
GWset_34	M34

GWset_36	M36
GWset_38	M38
GWset_40	M40
GWset_42	M42
GWset_44	M44

GWset_46	M46
GWset_48	M48