

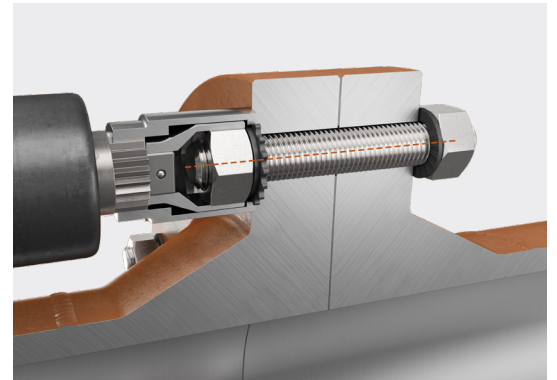
GRIPWASHER BS-Disc



Eigenschaften

- Keine zusätzlichen Gegenhaltemaßnahmen oder zusätzliche Personen bei der Montage erforderlich
- Unmittelbar wirksames Kontern bereits bei geringen Vorspannkräften
- Ideal bei räumlich begrenzten Einbausituationen
- Anziehen und Lösen bei einseitiger Zugänglichkeit möglich
- Reib- und formschlüssige Sicherung
- Verhindert effektiv das Mitdrehen auf der Passivseite
- Vermeidung von Arbeitsunfällen durch Wegfall zusätzlicher Gegenhaltemaßnahmen
- Sicherung gegen selbsttätiges Losdrehen in Kombination mit der GripWasher NS-Disc

GRIPWASHER BS-Disc



Verwendung einer GripWasher NS-Disc und BS-Disc in einer Durchgangsbohrung

Technische Daten

- Konter-Scheibe zur Anwendung mit der GripWasher NS-Disc
- Material: 1.1191 (C45E) mit schwarzer Zinklamellenbeschichtung (fIZnnc)
- Härte: 485±25 HV0,3
- Korrosionsbeständigkeit: Min. 1.000 h im NSS-Test gemäß ISO 9227
- Geeignet für hochfeste Schrauben und Muttern bis Festigkeitsklasse 12.9 / 12
- Erhältliche Abmessungen: M16 - M48
- Andere Nenngrößen, Werkstoffe und Beschichtungen auf Anfrage erhältlich

Modelle

GWBS_16	M16
GWBS_18	M18
GWBS_20	M20
GWBS_22	M22
GWBS_24	M24

GWBS_26	M26
GWBS_28	M28
GWBS_30	M30
GWBS_32	M32
GWBS_34	M34

GWBS_36	M36
GWBS_38	M38
GWBS_40	M40
GWBS_42	M42
GWBS_44	M44

GWBS_46	M46
GWBS_48	M48